

СОГЛАСОВАНО  
Председатель Кимовской районной  
организации ГРО «Всероссийское  
общество инвалидов»  
С.М. Володченко  
12/2018г.



УТВЕРЖДАЮ  
Начальник отдела образования  
комитета по социальным вопросам  
АМО Кимовский район  
Ж.Б. Евсеева  
«10» 12 2018г.



**ПАСПОРТ ДОСТУПНОСТИ**  
**объекта социальной инфраструктуры (ОСИ)**  
**№ 35**

**1. Общие сведения об объекте**

- 1.1. Наименование (вид) объекта - муниципальное казенное дошкольное образовательное учреждение: детский сад № 16 комбинированного вида
- 1.2. Адрес объекта- 301723 Тульская область, г. Кимовск, ул. Коммунистическая, 16 А
- 1.3. Сведения о размещении объекта:  
- отдельно стоящее здание, состоящее из 2-х (двух) этажей, 2 152 кв. м.  
-наличие прилегающего земельного участка – 7 000 кв.м.
- 1.4. Год постройки здания- 1970г., последнего капитального ремонта- 1986г.
- 1.5. Дата предстоящих плановых ремонтных работ: текущего - 2018г., капитального -2023г.

**Сведения об организации, расположенной на объекте**

- 1.6. Название организации (учреждения), (полное юридическое наименование – согласно Уставу, краткое наименование) Муниципальное казенное дошкольное образовательное учреждение: детский сад № 16 комбинированного вида (МКОУ: д/с № 16)
- 1.7. Юридический адрес организации (учреждения)- Российская Федерация, 301723, Тульская область, г. Кимовск, ул. Коммунистическая, 16 А
- 1.8. Основание для пользования объектом - оперативное управление
- 1.9. Форма собственности - государственная
- 1.10. Территориальная принадлежность - муниципальная
- 1.11. Вышестоящая организация – отдел образования комитета по социальным вопросам
- 1.12. Адрес вышестоящей организации, другие координаты- 301721, Тульская область, г. Кимовск, ул. Павлова, д. 19.

**2. Характеристика деятельности организации на объекте (по обслуживанию населения)**

- 2.1 Сфера деятельности: образование
- 2.2 Виды оказываемых услуг: оказание государственных услуг в сфере дошкольного образования (ведение образовательной деятельности, присмотр и уход за детьми)
- 2.3 Форма оказания услуг: очная, на объекте, учреждение работает по пятидневной рабочей неделе с 07.00 до 19.00 часов, с выходными днями в субботу, воскресенье и государственные праздничные дни
- 2.4 Категории обслуживаемого населения по возрасту: дети
- 2.5 Категории обслуживаемых инвалидов: инвалиды с нарушениями умственного развития
- 2.6 Плановая мощность: 160 воспитанников; посещаемость, пропускная способность- 160 воспитанников
- 2.7 Участие в исполнении ИПР инвалида, ребенка-инвалида -да

### 3. Состояние доступности объекта

3.1 Путь следования к объекту пассажирским транспортом - маршрутный городской автобус, остановка «Горка» (или «Завод»),

наличие адаптированного пассажирского транспорта к объекту - нет

3.2 Путь к объекту от ближайшей остановки пассажирского транспорта:

3.2.1 расстояние до объекта от остановки транспорта- 300 м.

3.2.2 время движения (пешком) -7 мин.

3.2.3 наличие выделенного от проезжей части пешеходного пути- да,

3.2.4 Перекрестки: *нерегулируемые*

3.2.5 Информация на пути следования к объекту: *нет*

3.2.6 Перепады высоты на пути: *нет*

Их обустройство для инвалидов на коляске: *нет*

3.3 Вариант организации доступности ОСИ (формы обслуживания)\*

2

№№ п/п	Категория инвалидов (вид нарушения)	Вариант организации доступности объекта
1.	<b>Все категории инвалидов и МГН</b>	«ДУ»
	<i>в том числе инвалиды:</i>	
2	передвигающиеся на креслах-колясках	«ДУ»
3	с нарушениями опорно-двигательного аппарата	«ДУ»
4	с нарушениями зрения	«ДУ»
5	с нарушениями слуха	«А»
6	с нарушениями умственного развития	«А»

\* - указывается один из вариантов: «А», «Б», «ДУ», «ВНД»

### 3.4 Состояние доступности основных структурно-функциональных зон

№№ п \п	Основные структурно-функциональные зоны	Состояние доступности, в том числе для основных категорий инвалидов**
1	Территория, прилегающая к зданию (участок)	ДП-И (К,Г,О,У)
2	Вход (входы) в здание	ДЧ-И (Г,О,У)
3	Путь (пути) движения внутри здания (в т.ч. пути эвакуации)	ДЧ-И (Г,О,У)
4	Зона целевого назначения здания (целевого посещения объекта)	ДЧ-И (Г,О, У)
5	Санитарно-гигиенические помещения	ДП-И (К,О,Г,У)
6	Система информации и связи (на всех зонах)	ДЧ-И (К,О,У)
7	Пути движения к объекту (от остановки транспорта)	ДП-И (К,О,Г,У)

\*\* Указывается: ДП-В - доступно полностью всем; ДП-И (К, О, С, Г, У) – доступно полностью избирательно (указать категории инвалидов); ДЧ-В - доступно частично всем; ДЧ-И (К, О, С, Г, У) – доступно частично избирательно (указать категории инвалидов); ДУ - доступно условно, ВНД – временно недоступно

### 3.5. ИТОГОВОЕ ЗАКЛЮЧЕНИЕ о состоянии доступности ОСИ: -ДЧ-И (Г, О, У)

## 4. Управленческое решение

### 4.1. Рекомендации по адаптации основных структурных элементов объекта

№ п \п	Основные структурно-функциональные зоны объекта	Рекомендации по адаптации объекта (вид работы)*
1	Территория, прилегающая к зданию (участок)	Текущий ремонт
2	Вход (входы) в здание	Капитальный ремонт
3	Путь (пути) движения внутри здания (в т.ч. пути эвакуации)	Капитальный ремонт Инд реш с ТСР
4	Зона целевого назначения (целевого посещения объекта)	Капитальный ремонт
5	Санитарно-гигиенические помещения	Текущий ремонт
6	Система информации на объекте (на всех зонах)	Текущий ремонт
7	Пути движения к объекту (от остановки транспорта)	Текущий ремонт
3 8.	<b>Все зоны и участки</b>	Капитальный ремонт

\*- указывается один из вариантов (видов работ): не нуждается; ремонт (текущий, капитальный); индивидуальное решение с ТСР; технические решения невозможны – организация альтернативной формы обслуживания

4.2. Период проведения работ 2019 – 2025гг.  
в рамках исполнения плановых мероприятий.

*(указывается наименование документа: программы, плана)*

4.3 Ожидаемый результат (по состоянию доступности) после выполнения работ по адаптации **ДП-В**

Оценка результата исполнения программы, плана (по состоянию доступности) ДП-В

4.4. Для принятия решения требуется, не требуется *(нужное подчеркнуть)*: Согласование с общественной организацией инвалидов.

Имеется заключение уполномоченной организации о состоянии доступности объекта:

Заключение о соответствии АНО «Мир, доступный для всех» нормативам ОСИ все структурно-функциональные зоны объекта, от 26.10. 2018г. , прилагается

*(наименование документа и выдавшей его организации, дата)*

4.5. Информация размещена (обновлена) на Карте доступности субъекта РФ :

дата размещения-03.05.2017г., дата изменения: 28.06.2018г.

сайт: zhit-vmeste.ru

## 5. Особые отметки

Паспорт сформирован на основании:

1. Анкеты (информации об объекте) от «13» декабря 2018 г.,

2. Акта обследования объекта: № акта 1-6 от «10» декабря 2018 г.,

3. Решения Комиссии по обследованию и паспортизации объекта от «12» декабря 2018г.





УТВЕРЖДАЮ  
Заведующий МКДОУ: д/с № 16  
*Горохова* Т.А. Горохова  
«13» декабря 2018г.

**АНКЕТА  
(информация об объекте социальной инфраструктуры)  
К ПАСПОРТУ ДОСТУПНОСТИ ОСИ  
№ 35**

**1. Общие сведения об объекте**

- 1.1. Наименование (вид) объекта - муниципальное казенное дошкольное образовательное учреждение: детский сад № 16 комбинированного вида
- 1.2. Адрес объекта- 301723 Тульская область, г. Кимовск, ул. Коммунистическая, 16 А
- 1.3. Сведения о размещении объекта:  
- отдельно стоящее здание, состоящее из 2-х (двух) этажей, 2 152 кв. м.
- 1.4. Год постройки здания- 1970г., последнего капитального ремонта- 1986г.
- 1.5. Дата предстоящих плановых ремонтных работ: текущего - 2019г., капитального -2023г.

**Сведения об организации, расположенной на объекте**

- 1.6. Название организации (учреждения), (полное юридическое наименование – согласно Уставу, краткое наименование) Муниципальное казенное дошкольное образовательное учреждение: детский сад № 16 комбинированного вида (МКДОУ: д/с № 16)
- 1.7. Юридический адрес организации (учреждения) - Российская Федерация, 301723, Тульская область, г. Кимовск, ул. Коммунистическая, 16 А
- 1.8. Основание для пользования объектом - оперативное управление
- 1.9. Форма собственности - государственная
- 1.10. Территориальная принадлежность - муниципальная
- 1.11. Вышестоящая организация – отдел образования комитета по социальным вопросам
- 1.12. Адрес вышестоящей организации, другие координаты- 301721, Тульская область, г. Кимовск, ул. Павлова, д. 19.

**2. Характеристика деятельности организации на объекте**

- 2.1 Сфера деятельности: образование
- 2.2 Виды оказываемых услуг: оказание государственных услуг в сфере дошкольного образования (ведение образовательной деятельности, присмотр и уход за детьми)
- 2.3 Форма оказания услуг: очная, на объекте, учреждение работает по пятидневной рабочей неделе с 07.00 до 19.00 часов, с выходными днями в субботу, воскресенье и государственные праздничные дни
- 2.4 Категории обслуживаемого населения по возрасту: дети от 1-го года до 7 лет
- 2.5 Категории обслуживаемых инвалидов: инвалиды с нарушениями умственного развития
- 2.6 Плановая мощность: 160 воспитанников; посещаемость, пропускная способность- 160 воспитанников
- 2.7 Участие в исполнении ИПР инвалида, ребенка-инвалида -да



### 3. Состояние доступности объекта для инвалидов и других маломобильных групп населения (МГН)

3.1 Путь следования к объекту пассажирским транспортом - маршрутный городской автобус, остановка «Горка» (или «Завод»), наличие адаптированного пассажирского транспорта к объекту - нет

3.2 Путь к объекту от ближайшей остановки пассажирского транспорта:

3.2.1 расстояние до объекта от остановки транспорта- 300 м.

3.2.2 время движения (пешком) -7 мин.

3.2.3 наличие выделенного от проезжей части пешеходного пути- да,

3.2.4 Перекрестки: *нерегулируемые*

3.2.5 Информация на пути следования к объекту: *нет*

3.2.6 Перепады высоты на пути: *нет*

Их обустройство для инвалидов на коляске: *нет*

3.3 Вариант организации доступности ОСИ (формы обслуживания) \* с учетом СП 35-101-2001

№№ п/п	Категория инвалидов (вид нарушения)	Вариант организации доступности объекта
1.	<b>Все категории инвалидов и МГН</b>	«ДУ»
	<i>в том числе инвалиды:</i>	
2	передвигающиеся на креслах-колясках	«ДУ»
3	с нарушениями опорно-двигательного аппарата	«ДУ»
4	с нарушениями зрения	«ДУ»
5	с нарушениями слуха	«А»
6	с нарушениями умственного развития	«А»

\* - указывается один из вариантов: «А», «Б», «ДУ», «ВНД»

4. Управленческое решение (предложения по адаптации основных структурных элементов объекта)

№ п/п	Основные структурно-функциональные зоны объекта	Рекомендации по адаптации объекта (вид работы)*
1	Территория, прилегающая к зданию (участок)	Текущий ремонт
2	Вход (входы) в здание	Капитальный ремонт
3	Путь (пути) движения внутри здания (в т.ч. пути эвакуации)	Капитальный ремонт Инд. реш. с ТСР
4	Зона целевого назначения (целевого посещения объекта)	Капитальный ремонт
5	Санитарно-гигиенические помещения	Текущий ремонт
6	Система информации на объекте (на всех зонах)	Текущий ремонт
7	Пути движения к объекту (от остановки транспорта)	Текущий ремонт
8.	<b>Все зоны и участки</b>	Капитальный ремонт

\*- указывается один из вариантов (видов работ): не нуждается; ремонт (текущий, капитальный); индивидуальное решение с ТСР; технические решения невозможны – организация альтернативной формы обслуживания

Размещение информации на Карте доступности субъекта РФ согласовано –  
дата размещения: 28.06.2018г. сайт: zhit-vmeste.ru  
Горохова Т.А. Заведующий МКДОУ: д/с № 16 комбинированного вида





УТВЕРЖДАЮ  
Заведующий МКОУ: д/с № 16  
*Горохова* Т.А. Горохова

«10» декабря 2018г.

**АКТ ОБСЛЕДОВАНИЯ  
объекта социальной инфраструктуры  
К ПАСПОРТУ ДОСТУПНОСТИ ОСИ  
№ 35**

Тулуская область г. Кимовск

Наименование территориального  
образования субъекта РФ

«10» декабря 2018 г.

**1. Общие сведения об объекте**

- 1.1. Наименование (вид) объекта - муниципальное казенное дошкольное образовательное учреждение: детский сад № 16 комбинированного вида
- 1.2. Адрес объекта- 301723 Тулуская область, г. Кимовск, ул. Коммунистическая, 16 А
- 1.3. Сведения о размещении объекта:  
- отдельно стоящее здание, состоящее из 2-х (двух) этажей, 2 152 кв. м.  
-наличие прилегающего земельного участка – 7 000кв.м.
- 1.4. Год постройки здания- 1970г., последнего капитального ремонта- 1986г.
- 1.5. Дата предстоящих плановых ремонтных работ: текущего - 2019г., капитального -2023г.
- 1.6. Название организации (учреждения), Муниципальное казенное дошкольное образовательное учреждение: детский сад № 16 комбинированного вида (МКОУ: д/с № 16)
- 1.7. Юридический адрес организации (учреждения)- Российская Федерация, 301723, Тулуская область, г. Кимовск, ул. Коммунистическая, 16 А

**2. Характеристика деятельности организации на объекте**

Дополнительная информация: сфера деятельности - образование, вид оказываемых услуг- оказание государственных услуг в сфере дошкольного образования (ведение образовательной деятельности, присмотр и уход за детьми); форма оказания услуг: очная, на объекте, учреждение работает по пятидневной рабочей неделе с 07.00 до 19.00 часов, с выходными днями в субботу, воскресенье и государственные праздничные дни, среднее количество обслуживаемых в день – 160 воспитанников.

**3. Состояние доступности объекта**

- 3.1 Путь следования к объекту пассажирским транспортом - маршрутный городской автобус, остановка «Горка» (или «Завод»),  
наличие адаптированного пассажирского транспорта к объекту - нет
- 3.2 Путь к объекту от ближайшей остановки пассажирского транспорта:
- 3.2.1 расстояние до объекта от остановки транспорта- 300 м.
- 3.2.2 время движения (пешком) -7 мин.
- 3.2.3 наличие выделенного от проезжей части пешеходного пути- да,
- 3.2.4 Перекрестки: *нерегулируемые*
- 3.2.5 Информация на пути следования к объекту: *нет*
- 3.2.6 Перепады высоты на пути: *нет*
- Их обустройство для инвалидов на коляске: *нет*

### 3.3 Организация доступности объекта для инвалидов – форма обслуживания

№№ п/п	Категория инвалидов (вид нарушения)	Вариант организации доступности объекта (формы обслуживания)*
1.	<b>Все категории инвалидов и МГН</b>	«ДУ»
	<i>в том числе инвалиды:</i>	«ДУ»
2	передвигающиеся на креслах-колясках	«ДУ»
3	с нарушениями опорно-двигательного аппарата	«ДУ»
4	с нарушениями зрения	«ДУ»
5	с нарушениями слуха	«А»
6	с нарушениями умственного развития	«А»

\* - указывается один из вариантов: «А», «Б», «ДУ», «ВНД»

### 3.4 Состояние доступности основных структурно-функциональных зон

№ № п/п	Основные структурно- функциональные зоны	Состояние доступности, в том числе для основных категорий инвалидов**	Приложение	
			№ на плане	№ фото
1	Территория, прилегающая к зданию (участок)	ДП-И (К,Г,О,У)	1	1-2
2	Вход (входы) в здание	ДЧ-И (Г,О,У)	2	9-14
3	Путь (пути) движения внутри здания (в т.ч. пути эвакуации)	ДЧ-И (Г,О,У)	3	15-32
4	Зона целевого назначения здания (целевого посещения объекта)	ДЧ-И (Г,О, У)	4	33-52
5	Санитарно-гигиенические помещения	ДП-И (К,О,Г,У)	5	53-60
6	Система информации и связи (на всех зонах)	ДЧ-И (К,О,У)	-	-
7	Пути движения к объекту (от остановки транспорта)	ДП-И (К,О,Г,У)	1	8

\*\* Указывается: ДП-В - доступно полностью всем; ДП-И (К, О, С, Г, У) – доступно полностью избирательно (указать категории инвалидов); ДЧ-В - доступно частично всем; ДЧ-И (К, О, С, Г, У) – доступно частично избирательно (указать категории инвалидов); ДУ - доступно условно, ВНД - недоступно

### 3.5. ИТОГОВОЕ ЗАКЛЮЧЕНИЕ о состоянии доступности ОСИ:

Объект признан ДЧ-И (Г, О, У) .

**Объект доступен полностью для инвалидов с нарушениями умственного развития «У»**

#### 4. Управленческое решение (проект)

##### 4.1. Рекомендации по адаптации основных структурных элементов объекта:

№ № п \п	Основные структурно-функциональные зоны объекта	Рекомендации по адаптации объекта (вид работы)*
1	Территория, прилегающая к зданию (участок)	Текущий ремонт
2	Вход (входы) в здание	Капитальный ремонт
3	Путь (пути) движения внутри здания (в т.ч. пути эвакуации)	Капитальный ремонт Инд реш с ТСР
4	Зона целевого назначения здания (целевого посещения объекта)	Капитальный ремонт
5	Санитарно-гигиенические помещения	Текущий ремонт
6	Система информации на объекте (на всех зонах)	Текущий ремонт
7	Пути движения к объекту (от остановки транспорта)	Текущий ремонт
8.	<b>Все зоны и участки</b>	<b>Капитальный ремонт</b>

\*- указывается один из вариантов (видов работ): не нуждается; ремонт (текущий, капитальный); индивидуальное решение с ТСР; технические решения невозможны – организация альтернативной формы обслуживания

##### 4.2. Период проведения работ 2019 – 2025гг. в рамках исполнения плановых мероприятий.

(указывается наименование документа: программы, плана)

##### 4.3 Ожидаемый результат (по состоянию доступности) после выполнения работ по адаптации

**ДП-В**

Оценка результата исполнения программы, плана (по состоянию доступности) ДП-В

##### 4.4. Для принятия решения требуется, не требуется (нужное подчеркнуть):

4.4.1. согласование на Комиссии: рабочей группы по организации обследования и паспортизации ОСИ № 35, приказ по ДОУ от 31.08.2018г.

(наименование Комиссии по координации деятельности в сфере обеспечения доступной среды жизнедеятельности для инвалидов и других МГН)

4.4.2. согласование работ с надзорными органами (в сфере проектирования и строительства, архитектуры, охраны памятников, другое - указать) в сфере проектирования и строительства,

4.4.3. техническая экспертиза; разработка проектно-сметной документации;

4.4.4. согласование с вышестоящей организацией: комитетом образования по социальным вопросам АМО Кимовский район;

4.4.5. согласование с общественными организациями инвалидов: согласован;

4.4.6. другое

Имеется заключение уполномоченной организации о состоянии доступности объекта:

Заключение о соответствии АНО «Мир, доступный для всех» нормативам ОСИ все структурно-функциональные зоны объекта, от 26.10. 2018г., прилагается

(наименование документа и выдавшей его организации, дата)

4.7. Информация может быть размещена (обновлена) на Карте доступности субъекта РФ

<http://zhit-vmeste.ru> Дата изменения: 28.06.2018г.

(наименование сайта, портала)



5. Особые отметки

ПРИЛОЖЕНИЯ:

Результаты обследования:

- |  |                |
|--|----------------|
| 1. Территории, прилегающей к объекту       | на <u>2</u> л. |
| 2. Входа (входов) в здание                 | на <u>4</u> л. |
| 3. Путей движения в здании                 | на <u>6</u> л. |
| 4. Зоны целевого назначения объекта        | на <u>9</u> л. |
| 5. Санитарно-гигиенических помещений       | на <u>3</u> л. |
| 6. Системы информации (и связи) на объекте | на <u>3</u> л. |

Результаты фотофиксации на объекте \_\_\_\_\_ на 60 фото.

Поэтажные планы, паспорт БТИ \_\_\_\_\_ на 3 л.

Другое (в том числе дополнительная информация о путях движения к объекту) \_\_\_\_\_

5 **Объект доступен полностью для инвалидов с нарушениями умственного развития «У».**

Председатель рабочей группы:

Сухова Е.Н., заместитель заведующей  
по ВиМР МКДОУ: д/с № 16

  
(подпись)

Члены рабочей группы:


Привалова Н.Н., завхоз  
МКДОУ: д/с № 16

  
(подпись)

Мешкова Е.Н., педагог-психолог  
МКДОУ: д/с № 16

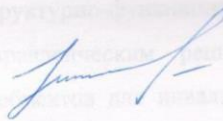
  
(подпись)

Шмырева Е.В., воспитатель  
МКДОУ: д/с № 16

  
(подпись)

В том числе:

представители общественных  
организаций инвалидов  
эксперт Васин Н.А. / *А. В. Иванов*



эксперт Новиков Д.В.  
представители организации,  
расположенной на объекте:



Управленческое решение согласовано «12» декабря 2018 г. (протокол № 01)  
Комиссией (рабочей группы по организации обследования и паспортизации ОСИ № 35, приказ по  
ДОУ от 31.08.2018г.)

\_\_\_\_\_

**Автономная Некоммерческая Организация  
Ресурсно-методический Центр «Мир, доступный для всех»**



Исх. № 80- 2018П от 26.10.2018

г. Тула

**Заключение о соответствии**

В рамках контракта №286 от 26 ноября 2018 г. разработан паспорт ОСИ «Муниципальное казенное дошкольное образовательное учреждение: детский сад № 16 комбинированного вида (МКДОУ: д/с № 16)», расположенного по адресу: Тульская область, г. Кимовск, ул. Коммунистическая, 16 А

В состав комплекта входят следующие документы:

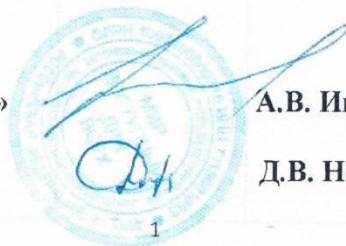
- паспорт №35 – на 4 листах,
- Анкета №35 – на 3 листах,
- Сводный акт обследования объекта №35 и акты обследования функциональных зон ОСИ – на 32 листах,
- Фотоотчет – 69 фото

Паспорта, анкеты и акты обследования ОСИ составлены в соответствии с методикой Министерства труда и социальной защиты РФ.

В результате разработки паспорта было проведено обследование объекта, проверены на соответствие нормативам ОСИ все структурно-функциональные зоны объекта. Разработаны рекомендации по управленческим решениям, связанным с доступностью услуг ОСИ и адаптации объектов для инвалидов и МГН с учетом СП 59.13330.2016, нормативных и законодательных актов РФ по доступной среде.

Директор АНО РМЦ  
«Мир, доступный для всех»

Эксперт МОДИ



А.В. Иванов

Д.В. Новиков



## I. Результаты обследования:

### 1. Территории, прилегающей к зданию (участка)

Муниципальное казенное дошкольное образовательное учреждение: детский сад № 16  
комбинированного вида, расположенное по адресу: 301723, Тульская область, г. Кимовск,  
ул. Коммунистическая, 16 А

№ п/п	Наименование функционально-планировочного элемента	Наличие элемента			Выявленные нарушения и замечания		Работы по адаптации объектов	
		есть/нет	№ на плане	№ фото	Содержание	Значимо для инвалида (категория)	Содержание	Виды работ
1.1	Вход (входы) на территорию	есть	1	1,2	Отсутствует информационный тактильный уличный стенд	К,О, С,Г, У	Установить информационный тактильный уличный стенд на высоте 1.5-4м	Текущий ремонт
			1	1,2	Перед калиткой отсутствуют предупреждающие тактильно-контрастные указатели	С	Установить предупреждающие тактильно-контрастные указатели перед калиткой (0,5х0,5м при открывании от себя на расстоянии 0,3м)	Текущий ремонт
1.2	Путь (пути) движения на территории	есть	1	3,4 5,6	Присутствуют бордюры. Высота бордюра мешает доступу на игровые площадки	К,О,С,У	Перепад высот бортовых камней вдоль эксплуатируемых газонов и озелененных площадок, примыкающих к путям пешеходного движения, не должен превышать 0,025 м. высоту бортовых камней (бордюров) по краям	Текущий ремонт

							<p>пешеходных путей на участке вдоль газонов и озелененных площадок следует принимать не менее 0,05 м. Оборудовать съездами бордюрные камни с уклоном 1:10 (длина съезда не должна превышать 1м наклонной части) либо уложить бордюрный камень при этом высота перепада не должна превышать 0.025м; Заменить асфальтное покрытие территории</p>	
			1	3,4	Не оборудованы и не обозначены места отдыха на территории для инвалидов и МГН	О,С,У	<p>На основных путях движения по территории следует предусматривать не менее чем через 100-150м места отдыха, доступные для МГН, оборудованные навесами, скамьями с опорой для спины и подлокотником, указателями, светильниками и т.п.</p>	Текущий ремонт
			1	3,4	Отсутствуют указатели направления к доступному входу.	С	Установить тактильные указатели направления ко входу на	Текущий ремонт

							объект или выделить контрастно бордюрные камни с установкой информирующих знаков на высоте 1.5-2.0м	
1.3	Лестница (наружная)	нет						
1.4	Пандус (наружный)	нет						
1.5	Автостоянка и парковка	нет	1	8	Не выделены места для парковки автомобилей	К,О,С,Г, У	Оборудовать автостоянку и определить парковочные места для автотранспорта инвалидов (не менее 10% от общего числа парковочных мест). Установить вертикальные знаки и продублировать на горизонтальной поверхности трафаретом с размерами 1.2м х 0.8м в соответствии с ГОСТ Р 52289, ПДД, ГОСТ 12.4.026, СП 42.13330.2016	Текущий ремонт
	Общие требования к зоне	Привести в соответствие с СП59.13330.2016, СП 42.13330.2015						

## II. Заключение по зоне:

Наименование структурно-функциональной зоны	Состояние доступности* (к пункту 3.4 Акта обследования ОСИ)	Приложение		Рекомендации по адаптации (вид работы)** к пункту 4.1 Акта обследования ОСИ
		№ на плане	№ фото	
Территории, прилегающей к зданию (участка)	ДП-И (К,Г,О,У)	1	1-4	Текущий ремонт



\* указывается: ДП-В - доступно полностью всем; ДП-И (К, О, С, Г, У) - доступно полностью избирательно (указать категории инвалидов); ДЧ-В - доступно частично всем; ДЧ-И (К, О, С, Г, У) - доступно частично избирательно (указать категории инвалидов); ДУ - доступно условно, ВНД - недоступно  
\*\*указывается один из вариантов: не нуждается; ремонт (текущий, капитальный); индивидуальное решение с ТСП; технические решения невозможны - организация альтернативной формы обслуживания

### **Комментарии к заключению:**

- 1. Территория объекта доступна полностью для инвалидов с нарушениями умственного развития «У».***

**I. Результаты обследования:**

**2. Входа (входов) в здание**

Муниципальное казенное дошкольное образовательное учреждение: детский сад № 16  
комбинированного вида, расположенное по адресу: 301723, Тульская область, г. Кимовск,  
ул. Коммунистическая, 16 А

15

№ п/п	Наименование функционально-планировочного элемента	Наличие элемента			Выявленные нарушения и замечания		Работы по адаптации объектов	
		есть/нет	№ на плане	№ фото	Содержание	Значимо для инвалида (категория)	Содержание	Виды работ
2.1	Лестница (наружная)	есть	2	9	Отсутствуют предупреждающие тактильно-контрастные указатели	С,У	Перед лестницей следует обустроить предупреждающие тактильно-контрастные указатели глубиной 0,5-0,6 м. на расстоянии 0,3 м от внешнего края проступи верхней и нижней ступеней. На проступях краевых ступеней лестничных маршей должны быть нанесены одна или несколько полос, контрастных с поверхностью ступени, (например, желтого цвета), имеющие общую ширину в пределах 0,08-0,1 м.	Текущий ремонт

							Расстояние между контрастной полосой и краем проступи - от 0,03 до 0,04 м.	
			2	9	Установлены перила с одной стороны лестничного марша		Оборудовать перила лестниц с двух сторон. Ступени лестниц должны быть ровными, без выступов и с шероховатой поверхностью. Ребро ступени должно иметь закругление радиусом не более 0,05 м. Боковые края ступеней, не примыкающие к стенам, должны иметь бортики высотой не менее 0,02м. или другие устройства для предотвращения соскальзывания трости или ноги.	Текущий ремонт
			2	9	Перила на лестничном марше не имеют горизонтального продолжения	К,О,С,Г,У	Завершающие горизонтальные части поручня должны быть длиннее марша лестницы на 0,3 м. и иметь травм безопасное исполнение	Текущий ремонт
			2	11	Отсутствует кнопка вызова персонала	К,О,С,Г,У	Установить кнопку вызова персонала перед лестничным маршем на высоте 0,8м. на контрастном	Текущий ремонт



							фоне и обозначить тактильным знаком Перед кнопкой предусмотреть разворотную площадку диаметром 1,4 м.	
2.2	Пандус (наружный)	нет	2	9		К,О	Продублировать лестницу подъемным устройством вертикального или наклонного типа, либо пандусом с уклоном 1:20 (длина наклонной части пандуса не менее 19 м. без учета разворотных площадок 1.5 x 1.5м.) Оборудовать пандус двух уровнями, соосными поручнями на высоте 0.7 м. и 0.9 м. с обеих сторон, с шириной между поручнями 0.9 м-1.0 м.	Капитальный ремонт
2.3	Входная площадка (перед дверью)	есть	2	10	Ширина площадки 1.6 м. x 5.2 м.	К,О	Предусмотреть ширину входной площадки при оборудовании пандуса либо подъемного устройства размером не менее 2,2 м. x 2, 2м	Капитальный ремонт
2.4	Дверь (входная)	есть	2	11	Отсутствует информационная тактильная таблица с названием	С, Г,У	Установить информационную табличку с названием учреждения,	Текущий ремонт

					организации, продублированная шрифтом Брайля		временем оказания услуг, выполненную рельефно-графическим и рельефно-точечным способом на высоте 1,2-1,6 м. перед входом в здание со стороны дверной ручки на расстоянии 0.1-0.6 м. от дверного полотна. Установить знаки доступности для инвалидов на высоте 1.5 м.-2.0 м.	
			2	11	Отсутствуют световые маяки (габариты дверей)	С,У, Г	Рекомендуется обозначить габариты дверей световыми маяками	Текущий ремонт
			2	11	Отсутствует система звуковой информации	С,У	Рекомендуется установить на входной группе систему аудио визуальной информации (радиоинформаторы, «бегущую строку» и т.д.	Текущий ремонт
2.5	Тамбур	есть	2	12, 13, 14				Не нуждается
	Общие требования к зоне	Привести в соответствие с СП 59.13330.2016						

## II. Заключение по зоне:

Наименование структурно-функциональной зоны	Состояние доступности* (к пункту 3.4 Акта обследования ОСИ)	Приложение		Рекомендации по адаптации (вид работы)** к пункту 4.1 Акта обследования ОСИ
		№ на плане	№ фото	
Входа (входов) в здание	ДЧ-И (О,Г,У)	2	9-14	<b>Капитальный ремонт</b>

### Комментарии к заключению:

- 1. Входная группа доступна полностью для инвалидов с нарушениями умственного развития «У».*
- 2. До адаптации входной группы объекта для инвалидов «К», «О», «С»разработать технологию оказания ситуационной помощи.*
- 3. Предусмотреть допуск на объект инвалида с собакой-проводником.*

## I. Результаты обследования:

### 3. Пути (путей) движения внутри здания (в т.ч. путей эвакуации)

Муниципальное казенное дошкольное образовательное учреждение: детский сад № 16  
комбинированного вида, расположенное по адресу: 301723, Тульская область, г. Кимовск,  
ул. Коммунистическая, 16 А

20

№ п/п	Наименование функционально-планировочного элемента	Наличие элемента			Выявленные нарушения и замечания		Работы по адаптации объектов	
		есть/нет	№ на плане	№ фото	Содержание	Значимо для инвалида (категория)	Содержание	Виды работ
3.1	Коридор (вестибюль, зона ожидания, галерея, балкон)	есть	3	15,16	Отсутствует тактильно-звуковая мнемосхема при входе с навигацией внутри объекта	С	Установить тактильно-звуковую (тактильную) мнемосхему с навигацией внутри объекта справа при входе на расстоянии 2-4м и на высоте 0,85-1,1 м	Текущий ремонт
			3	15,16	На основных путях движения отсутствуют тактильные направляющие полосы, либо поручни, либо индикаторы	О, С	Оборудовать пути движения тактильными направляющим и либо поручнями, либо индикаторами. При установке поручней предусмотреть ограждение ими выступающих элементов в виде батарей и стеновых конструкций.	Текущий ремонт
			3	15,16	Не оборудованы и не обозначены места ожидания и отдыха для	К,О,С	Оборудовать и обозначить места ожидания и отдыха для инвалидов и МГН в холлах	Текущий ремонт

					инвалидов и МГН в холлах		знаком доступности	
					Присутствуют выступающие элементы на высоте 1,1м.	С,У	Оградить (предусмотреть отбойники высотой 0.05м. или тактильную плитку) либо контрастно выделить выступающие элементы оборудования	Текущий ремонт
3.2	Лестница (внутри здания)	есть	3	17, 18 19, 20	Отсутствуют напольные тактильно-контрастные указатели перед лестницами Не выделены контрастно проступи краевых ступеней лестничных маршей	С	Рекомендуется установить тактильно-контрастные предупреждающие указатели глубиной 0,5-0,6м. на расстоянии 0,3м. от внешнего края проступи перед верхней ступенью верхнего марша и нижней ступенью нижнего марша На проступях краевых ступеней лестничных маршей должны быть нанесены одна или несколько полос, контрастных с поверхностью ступени, (например, желтого цвета), имеющие общую ширину в пределах 0,08-0,1м. Расстояние между контрастной полосой и краем проступи	Текущий ремонт



							- от 0,03 до 0,04м.Предупреждающий указатель обустраивается только перед верхней ступенью верхнего марша и нижней ступенью нижнего марша.	
			3	17,18	Отсутствует доступ на второй этаж для инвалидов на коляске	К	Оборудовать доступ на второй этаж подъемным устройством, лифтом, ступенькоходом и т.п.	Инд реш с ТСП
			3	17,18	Отсутствуют пристенные перила	О,У	Оборудовать перила на лестничном марше с двух сторон на уровне 0,9м. и для детских учреждений на высоте 0,5м.	Текущий ремонт
3.3	Пандус (внутри здания)	нет	3	17,18				
3.4	Лифт пассажирский (или подъемник)	нет	3	17,18		К	Продублировать лестницы подъемным устройством, лифтом либо ступенькоходом.	Капитальный ремонт
3.5	Дверь	есть	3	21, 22	Отсутствуют информационные таблички на межкоридорных дверях с указанием конечной цели направления движения	К, О, С, Г,У	Предусмотреть информационные таблички на межкоридорных дверях с указанием конечной цели направления движения. Расположить на высоте 1.2-1.6м. Рекомендуется.	Текущий ремонт
3.6	Пути эвакуации (в т.ч. зоны безопасности)	есть	3	17,18 19,20 22,23	Нет указателей направления	К, О,С,Г	Предусмотреть указатели направления	текущий ремонт

				24,25	движения для инвалидов на путях эвакуации		движения для инвалидов на путях эвакуации с названием конечной цели выполненных на светонакопительных табличках и пиктограмм	
			3	21	Ширина дверных проемов 0,75-0,89м. Высота порогов дверных проемов на путях эвакуации 0.06м.	К,О,С	Рекомендуется установить дверь шириной не менее 0,9м в свету. Пороги дверных проемов оборудовать перекатными или рулонными пандусами. При капитальном ремонте предусмотреть высоту порогов дверных проемов не более 0,014м.	Капитальный ремонт
			3	17,18	На путях эвакуации присутствуют внешние лестницы. Поручни не соответствуют нормативам	К, О, С, Г	Предусмотреть поручни вдоль наружных лестниц высотой от 0,9-1,1м. Поручни должны быть длиннее марша лестницы на 0,3 м и иметь травм безопасное исполнение. Поручни лестниц на путях эвакуации выделить контрастно цветом относительно окружающей среды.	текущий ремонт

							В условиях темноты для оформления поручней рекомендуется использовать фотолюминесцентный материал либо искусственную подсветку	
			3	17,18	Открытые наружные лестницы не продублированы пандусом либо подъемным устройством	К,О,С	Продублировать наружные лестницы пандусом либо подъемным устройством Оборудовать перила с двух сторон на высоте 0,9м Поручни лестниц на путях эвакуации должны контрастировать с окружающей средой. В условиях темноты они должны иметь яркостной контраст за счет применения фотолюминесцентных материалов либо источников искусственной подсветки	Капитальный ремонт
			3	17,18 19,20 21,22 23,24 25,26 27,28 29,30 31,32	Отсутствуют на путях эвакуации звуковые оповещатели, указывающие направление движения	К, О, С, Г	Предусмотреть установку на путях эвакуации и звуковых и световых оповещателей, указывающих направление движения в случае экстремальных	Текущий ремонт

							ситуаций	
	Общие требования к зоне	Привести в соответствии с СП 59.13330.2016						

## II. Заключение по зоне:

25

Наименование структурно-функциональной зоны	Состояние доступности* (к пункту 3.4 Акта обследования ОСИ)	Приложение		Рекомендации по адаптации (вид работы)** к пункту 4.1 Акта обследования ОСИ
		№ на плане	№ фото	
<b>Пути (путей) движения внутри здания (в т.ч. путей эвакуации)</b>	ДЧ-И (О,Г,У)	3	15-32	<b>Капитальный ремонт Инд реш с ТСР</b>

\* указывается: ДП-В - доступно полностью всем; ДП-И (К, О, С, Г, У) - доступно полностью избирательно (указать категории инвалидов); ДЧ-В - доступно частично всем; ДЧ-И (К, О, С, Г, У) - доступно частично избирательно (указать категории инвалидов); ДУ - доступно условно, ВНД - недоступно

\*\*указывается один из вариантов: не нуждается; ремонт (текущий, капитальный); индивидуальное решение с ТСР; технические решения невозможны - организация альтернативной формы обслуживания

### Комментарии к заключению:

- 1. Пути движения внутри здания доступны полностью для инвалидов с нарушениями умственного развития «У».*
- 2. Рекомендуется маркировку заменять декоративными рисунками или узорами той же яркости.*

## I. Результаты обследования:

### 4. Зоны целевого назначения здания (целевого посещения объекта)

#### Вариант I – зона обслуживания инвалидов

Муниципальное казенное дошкольное образовательное учреждение: детский сад № 16  
комбинированного вида, расположенное по адресу: 301723, Тульская область, г. Кимовск,  
ул. Коммунистическая, 16 А

№ п/п	Наименование функционально-планировочного элемента	Наличие элемента			Выявленные нарушения и замечания		Работы по адаптации объектов	
		есть/нет	№ на плане	№ фото	Содержание	Значимо для инвалида (категория)	Содержание	Виды работ
4.1	<b>Кабинетная форма обслуживания</b>	есть	4	33, 35 38,40, 43,45 47,49, 51	Таблички с названием кабинетов не продублированы шрифтом Брайля	С,У	Установить таблички с названием кабинетов на высоте 1,2-1,6м от уровня пола, выполненные рельефно-графическим и рельефно-точечным способом, со стороны дверной ручки на расстоянии 0,1–0,5м от дверного проема	Текущий ремонт
			4	33, 35 38,40, 43,45 47,49, 51	Установленные ручки на дверях кабинетов ненажимного типа и не выделены контрастно цветом	С,О,У	Установить на дверях кабинетов ручки нажимного типа либо С- и П-образные. Предусмотреть контрастное выделение ручек	Текущий ремонт
	<b>Кабинет педагога-психолога</b>	есть	4	33	Ширина дверных проемов 0,83м	К,О,С	Рекомендуется предусмотреть	Текущий



					Высота порогов дверных проемов 0,02м		ширину дверных проемов не менее 0,9м в свету Оборудовать пороги перекатными пандусами После капремонта предусмотреть высоту порогов не более 0,014м	ремонт
27			4	34	Места для занятий с детьми не полностью оснащены оборудованием для детей с ОВЗ	С, Г, К	Предусмотреть возможность оснащения кабинетов системой усиления звука (переносной индукционной петлей), видеоувеличителем, электронными устройствами, программно-дидактическими комплексами и т.п. Предусмотреть место для сурдопереводчика с локальным освещением и уровнем освещенности не менее 100лк. Предусмотреть специализированные столы и стулья с подлокотниками для инвалидов-опорников	Текущий ремонт
	<b>Комната психологической разгрузки (сенсорная комната)</b>	есть	4	35,36 37				Не нуждается
	<b>Кабинет учителя-логопеда</b>	есть	4	37	Не полностью оборудовано место логопеда	К, О С, Г	Предусмотреть возможность оснащения кабинетов системой усиления звука (переносной индукционной петлей),	

							<p>видеоувеличителем, метрономом, дидактическим оборудованием, др.</p> <p>Предусмотреть специализированные столы и стулья с подлокотниками для инвалидов-опорников.</p> <p>(согласно приказу Минобрнауки от 17.10.2013№1155, от 5.04.2015№301).</p> <p>Рекомендуется использовать удаленный способ привлечения сурдопереводчика по Skype</p>	
28	<p><b>Медицинский кабинет (приемная, процедурный кабинет, изолятор)</b></p> <p><b>Массажный кабинет</b></p>	есть	4	40,41 42	Ширина дверных проемов кабинетов в мед. блоке 0,73-0,78м	К,О,С	<p>Предусмотреть ширину дверных проемов не менее 0,9м в свету</p> <p>Установить ручки нажимного либо «С» «П» образного типа</p>	Капитальный ремонт
			4	38,39				
			4	38,40	Вход в кабинеты не оборудованы световыми сигнализаторами вызова пациента	К,О,С,Г,У	Вход в кабинеты оборудовать световым сигнализатором вызова пациента	Текущий ремонт
			4	41	Прозрачные панели дверей контрастно не выделены		Контрастно выделить прозрачные панели дверей яркой маркировкой на высоте 1.4м в архитектурном стиле	Текущий ремонт
			4	38,39 40,41 42	Ширина прохода между оборудованием менее 1,2м	К,О	<p>Предусмотреть ширину прохода между оборудованием и мебелью не менее 1,2м</p> <p>Предусмотреть разворотные площадки около кроватей</p>	Текущий ремонт

						изоляция и проходы к медоборудованию диаметром не менее 1,4м		
			4	41	Не оборудовано место в изоляторе для инвалидов с ОДА	К,О	Оборудовать спальное место в изоляторе опорой для самоподнимания, линейным (угловым) поручнями, кнопкой вызова персонала	текущий ремонт
29			4	42	Высота кушетки – 0,75м от пола	О,С	Рекомендуется использовать массажную кушетку с регулятором высоты либо дополнительным приспособлением для перемещения пациента (подъемное устройство)	Текущий ремонт
	<b>Раздевалки в группах</b>	есть	4	47,48	Ширина дверных проемов 0,76-0,78м	К,О	Предусмотреть ширину дверных проемов не менее 0,9м в свету	Капитальный ремонт
			4	48	Не предусмотрены шкафы для инвалидов	К,О,С,	Предусмотреть индивидуальные шкафы (не менее двух) высотой не более 1,7м, в т. ч. для хранения костылей и протезов, а для инвалида-колясочника с краю раздевалки предусмотреть разворотную площадку d= 1,4м и скамью длиной не менее 3м, шириной не менее 0,7м и высотой от пола не более 0,5м. Вокруг скамьи должно быть обеспечено свободное	текущий ремонт

							пространство для подъезда кресла-коляски. При невозможности устройства островной скамьи следует предусматривать вдоль одной из стен установку скамьи размером не менее 0,6х2,5м. Размер прохода между скамьями в общих раздевальных должен составлять не менее 1,2м. Высота крючков для размещения одежды, костылей и др. приспособлений должна быть не более 1,1м	
30			4	47,48	Отсутствует символ доступности в раздевалках	К,О,С,Г,У	Установить знаки доступности «Все категории инвалидов»	Текущий ремонт
			4	48	Нумерация шкафов выполнена рельефным шрифтом	С,	Рекомендуется нумерацию доступных шкафов в раздевальных комнатах выполнить рельефным шрифтом по форме согласно архитектурному образу объекта.	Текущий ремонт
			4	48	Не предусмотрен наглядный алгоритм переодевания.	У	Рекомендуется предусмотреть алгоритм переодевания выполненный в доступной для детей форме (например картинками: шапка- куртка- ботинки и т.д.)	Текущий ремонт

	<b>Игровые комнаты</b>		4	49,50	Ширина дверных проемов 0,76-0,78м	К,О,С	Рекомендуется предусмотреть ширину дверных проемов не менее 0,9м в свету	Капитальный ремонт
			4	50	Отсутствует система усиления звука	С, Г	Предусмотреть индукционную петлю (переносную) Рекомендуется размещать детей-инвалидов по зрению на местах для занятий и игр рядом с окнами	Текущий ремонт
31			4	50	Отсутствуют разворотные площадки вокруг игрового оборудования и столов	К,С	Предусмотреть разворотные площадки вокруг игрового оборудования и столов диаметром не менее 1,4м Ширина проходов между столами не менее 1,2м	Текущий ремонт
	<b>Спальные помещения</b>		4	51,52	Ширина дверных проемов 0,75-0,8м. Высота порога 0,05м.	К,О,С	Предусмотреть ширину дверных проемов шириной не менее 0,9м. в свету, высота порога не более 0,014м.	Капитальный ремонт
			4	52	В спальнях помещениях не предусмотрено свободное пространство у кроватей. Не оборудовано и не обозначено спальное место для инвалида-колясочника (кнопкой вызова, поручнем, подъемным устройством и др. оборудованием)	К,О,С	Оборудовать и обозначить спальные места для инвалидов (кнопкой вызова, поручнем, подъемником и др. оборудованием) Оборудовать спальные места для инвалидов (не менее 5% от общего числа мест), ближайшие к эвакуационному выходу Обеспечить свободное пространство в спальном помещении для инвалида-колясочника у	Текущий ремонт

							кровати диаметром не менее 1,4 м Предусмотреть ширину прохода между кроватями не менее 1,2м	
4.2	<b>Зальная форма обслуживания</b>							
	<i>Спортивный зал, тренажерный зал</i>	есть	4	43,44	Ширина дверных проемов 0,75м. Высота порога 0,05м.	К,О,С	Предусмотреть ширину дверных проемов шириной не менее 0,9м в свету, высота порога не более 0,014м	Капитальный ремонт
32			4	44	Не предусмотрена аудио-визуальная система информирования	К,О,С,Г	Рекомендуется предусмотреть аудиовизуальную систему информирования (индукционную петлю усиления звука и дублирование звуковой информации) Определить место для сурдопереводчика с локальным освещением не менее 20лк	Текущий ремонт
			4	44	Не оборудованы зоны безопасности в залах для занятий инвалидов	С,О,У	Вокруг снарядах необходимо предусматривать тактильные полосы ориентации (зоны безопасности) Рекомендуется вдоль стен зала на свободных от оборудования участках установить поручень для удобства передвижения инвалидов, использующих вспомогательные средства для ходьбы. Для слабовидящей границы игровых	Текущий ремонт

							площадок обозначить рельефными наклеивающимися полосами.	
	<i>Музыкальный зал</i>	есть	4	45	Ширина дверных проемов 1,2м. Ширина одной створки двери 0,6м	К,О,С	Предусмотреть ширину основной створки распашных дверей не менее 0,9м в свету	Текущий ремонт
33			4	45	Прозрачные панели дверей контрастно не выделены	С,У	На прозрачных полотнах дверей и ограждениях (перегородках) следует предусматривать яркую контрастную маркировку в форме прямоугольника высотой не менее 0,1 м и шириной не менее 0,2 м или в форме круга диаметром от 0,1 до 0,2 м. Расположение контрастной маркировки предусматривается на двух уровнях: 0,9-1,0 м и 1,3-1,4 м.	Текущий ремонт
			4	46	Не предусмотрена система усиления звука.	Г	Предусмотреть переносную индукционную петлю. Использовать имеющееся оборудование (проектор, телевизор) для дублирования звуковой и визуальной информации. Рекомендуется использовать тифлотехнические средства.	Текущий ремонт
			4	45,46	Не обозначены знаком места для	О,С	Оборудовать места с опорой	Текущий



					инвалидов		для спины и подлокотниками и обозначить знаком Предусмотреть место для сурдопереводчика с локальным освещением	ремонт
			4	46	Зеркальные поверхности (стеновые панели) не ограждены	С	Оградить поручнями зеркальные поверхности (стеновые панели)	Текущий ремонт
4.3	Прилавочная форма обслуживания	нет						
34 4.4	Форма обслуживания с перемещением по маршруту	есть			Отсутствуют тактильные указатели и светонакопительные пиктограммы направления движения	К,О,С,Г,У	Установить тактильные направляющие и светонакопительные пиктограммы по ходу перемещения по маршруту обслуживания пациентов	текущий ремонт
4.5	Кабина индивидуального обслуживания	нет						
	Общие требования к зоне	Привести в соответствии с СП 59.13330.2016						

#### Заключение по зоне:

Наименование структурно-функциональной зоны	Состояние доступности* (к пункту 3.4 Акта обследования ОСИ)	Приложение		Рекомендации по адаптации (вид работы)** к пункту 4.1 Акта обследования ОСИ
		№ на плане	№ фото	
<b>Зоны целевого назначения здания (целевого посещения объекта)</b>	<b>ДП-И (К, О, Г, С)</b>	4	33-52	<b>Капитальный ремонт</b>

\* указывается: ДП-В - доступно полностью всем; ДП-И (К, О, С, Г, У) - доступно полностью избирательно (указать категории инвалидов); ДЧ-В - доступно частично всем; ДЧ-И (К, О, С, Г, У) - доступно частично избирательно (указать категории инвалидов); ДУ - доступно условно, ВНД - недоступно

\*\*указывается один из вариантов: не нуждается; ремонт (текущий, капитальный); индивидуальное решение с ТСР; технические решения невозможны - организация альтернативной формы обслуживания

*Доступность среды в кабинетах и групповых комнатах дошкольного учреждения соответствует требованиям к условиям реализации основной образовательной программы дошкольного образования (Приказ Минобрнауки России от 17.10.2013 N 1155 Об утверждении федерального государственного образовательного стандарта дошкольного образования) п.5,6.*

**Комментарий к заключению:**

*1. Зоны целевого посещения объекта доступны полностью для инвалидов с нарушениями умственного развития «У».*

*А) Рекомендуется предусмотреть алгоритм всех доступных действий, выполненный в доступной для детей форме (например, картинками: шапка- куртка- ботинки и т.д.)*

*2. Рекомендуется использовать имеющееся телекоммуникационное оборудование в информационных целях.*

*3. Рекомендуется устанавливать контрастные таблички по форме согласно архитектурному образу объекта.*

*4. Рекомендуется до капитального ремонта для инвалидов М4 предусмотреть малогабаритную коляску шириной 0.65м*

**I. Результаты обследования:**

**5. Санитарно-гигиенических помещений**

Муниципальное казенное дошкольное образовательное учреждение: детский сад № 16  
комбинированного вида, расположенное по адресу: 301723, Тульская область, г. Кимовск,  
ул. Коммунистическая, 16 А

36

№ п/п	Наименование функционально-планировочного элемента	Наличие элемента			Выявленные нарушения и замечания		Работы по адаптации объектов	
		есть/нет	№ на плане	№ фото	Содержание	Значимо для инвалида (категория)	Содержание	Виды работ
5.1	Туалетная комната <b>Санузлы в группах с ОВЗ</b>  <b>Санузлы в других группах</b>	есть	5	53	Отсутствует символ доступности  Ширина дверных проемов 0,76м, высота порога 0,05м	К, О, С Г, У  К, О, С	Установить знаки доступности «Все категории инвалидов»  Предусмотреть ширину дверного проема не менее 0,9м, высота порога не более 0,014м	Текущий ремонт  Капитальный ремонт
					Доступные кабины в общих уборных 1,3х1,23м	К, О, С	Оборудовать 5% (не менее одной) доступных кабин в общих уборных: размерами не менее 1,6х1,8м, кнопкой вызова персонала со шнурком с выводом на пульт администратора, поручнями, держателями для костылей	Капитальный ремонт

							Рекомендуется оборудовать доступную универсальную кабину на 1 этаже размерами 2,2х2,2м с мнемосхемой помещения и знаком доступности	
	<i>Санузлы в группах с ОВЗ</i>  <i>Санузлы в других группах</i>		5	57,58	Соответствуют  Раковины не оборудованы горизонтальным поручнем Не везде установлены краны не нажимного действия	К,О,С,Г	Оборудовать не менее одной раковины наклонным зеркалом, горизонтальным поручнем и держателем для костылей. Предусмотреть краны сенсорного либо нажимного действия	Текущий ремонт
			5	59	Высота ножных ванн 0,5м Ножные ванны не оборудованы трапом	К,О,С	Рекомендуется заменить ножные ванны трапом.	Текущий ремонт
	<i>Доступная кабина в общей уборной</i>				Отсутствует кнопка вызова персонала	К,О,С,Г,У	Установить кнопку вызова персонала со шнурком на высоте 0.85м и обозначить контрастным знаком.	Текущий ремонт
					Отсутствует мнемосхема с/у	С.	Установить мнемосхему доступной кабины и знаки доступности рядом с входной дверью на высоте 1.2-1.4м	Текущий ремонт
5.2	Душевая/ ванная комната	нет						

5.3	Бытовая комната (гардеробная)	нет						
	Общие требования к зоне	Привести в соответствие с СП 59.13330.2016						

## II.

### Заключение по зоне:

38

Наименование структурно-функциональной зоны	Состояние доступности* (к пункту 3.4 Акта обследования ОСИ)	Приложение		Рекомендации по адаптации (вид работы)** к пункту 4.1 Акта обследования ОСИ
		№ на плане	№ фото	
<b>Санитарно-гигиенических помещений</b>	ДП-И(К,О,Г,У)		60-67,	Текущий ремонт

\* указывается: ДП-В - доступно полностью всем; ДП-И (К, О, С, Г, У) - доступно полностью избирательно (указать категории инвалидов); ДЧ-В - доступно частично всем; ДЧ-И (К, О, С, Г, У) - доступно частично избирательно (указать категории инвалидов); ДУ - доступно условно, ВНД - недоступно

\*\*указывается один из вариантов: не нуждается; ремонт (текущий, капитальный); индивидуальное решение с ТСП; технические решения невозможны - организация альтернативной формы обслуживания

### Комментарий к заключению:

1. Санитарно-гигиенических помещения доступны полностью для инвалидов с нарушениями умственного развития «У».
- А) Установить кнопку вызова персонала со шнурком на высоте 0.85м и обозначить контрастным знаком.
2. В расчетном числе кабин общих уборных доля доступных для инвалидов кабин должна составлять 5%, но не менее одной в каждом блоке уборных.

## I. Результаты обследования:

### 6. Системы информации на объекте

Муниципальное казенное дошкольное образовательное учреждение: детский сад № 16  
комбинированного вида, расположенное по адресу: 301723, Тульская область, г. Кимовск,  
ул. Коммунистическая, 16 А

39

№ п/п	Наименование функционально-планировочного элемента	Наличие элемента			Выявленные нарушения и замечания		Работы по адаптации объектов	
		есть/нет	№ на плане	№ фото	Содержание	Значим о для инвали да (категор ия)	Содержание	Виды работ
6.1	Визуальные средства	есть	3	26,27 28,29 30	Системы средств информации и сигнализации об опасности на объекте не предусматрива ют в комплексе визуальную информацию с указанием направления движения и названием конечной цели (места получения услуги) В местах, где находятся недоступные для инвалидов элементы здания, не установлены указатели направления движения к ближайшему доступному	К,О,С, Г,У	Предусмотреть оборудование помещения визуальными средствами информации с указанием направления путей движения и мест получения услуги. В местах, где находятся недоступные для инвалидов элементы помещения, рекомендуется устанавливать указатели направления, указывающие путь к ближайшему доступному элементу (вход/выход, лестница и т.п.)	Текущий ремонт

					элементу (вход/выход, лестница и т.п.)			
			1	1	Отсутствует информационн ый тактильный уличный стенд	К,О,С, Г,У	Установить информационн ый тактильный уличный стенд	Текущий ремонт
			4	33,35 38,40 43,45 47,49 51	Таблички с названием кабинетов установлены на дверях	К,С	Установить таблички с названием кабинетов на высоте 1,2-1,6м от уровня пола, выполненные рельефно- графическим и рельефно- точечным способом, со стороны дверной ручки на расстоянии 0,1–0,5м от дверного проема	Текущий ремонт
6.2	Акустические средства	есть	4	34,36 39,40 41,42 44,46 48,50 52	Не оборудованы места обслуживания лиц с дефектами слуха специальными персональными приборами усиления звука	Г	Установить индукционные петли в местах обслуживания инвалидов по слуху Для слабовидящих оборудовать помещения для обслуживания тифлотехничес кими приборами	Текущий ремонт
6.3	Тактильные средства	есть	1 3	9 17,18	Отсутствуют тактильные предупреждаю щие указатели перед лестницами	О,С	Обустроить предупреждаю щие тактильно- контрастные указатели глубиной 0,5- 0,6 м на расстоянии 0,3 м от внешнего края проступи верхней и нижней ступенейлибо выделить цветом	Текущий ремонт
	Общие требования к	Привести в соответствие с СП 59.13330.2016						



	зоне	
--	------	--

## II. Заключение по зоне:

Наименование структурно-функциональной зоны	Состояние доступности* (к пункту 3.4 Акта обследования ОСИ)	Приложение		Рекомендации по адаптации (вид работы)** к пункту 4.1 Акта обследования ОСИ
		№ на плане	№ фото	
<b>Системы информации на объекте</b>	<b>ДЧ-И (К,О,Г,У)</b>		1, 9, 17,18 26,27, 28,29 30,33,34,35 36,38,39,40 41,42, 45 46,47,48, 49,50, 51,52	<b>Текущий ремонт</b>

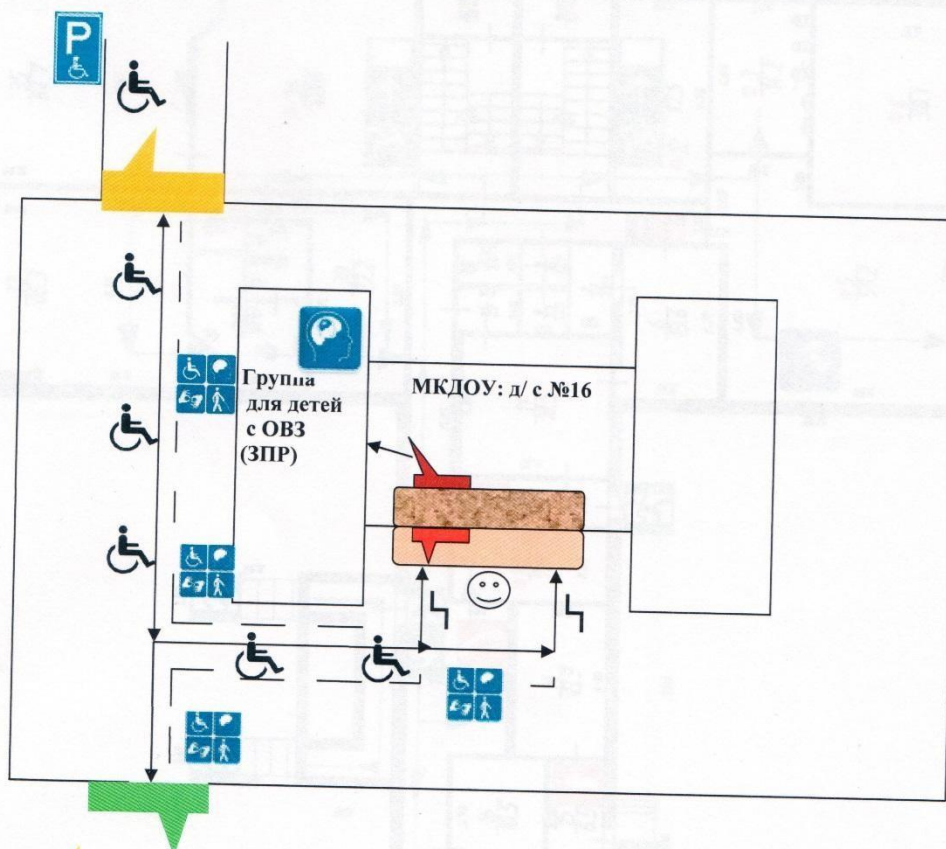
41












\* указывается: ДП-В - доступно полностью всем; ДП-И (К, О, С, Г, У) - доступно полностью избирательно (указать категории инвалидов); ДЧ-В - доступно частично всем; ДЧ-И (К, О, С, Г, У) - доступно частично избирательно (указать категории инвалидов); ДУ - доступно условно, ВНД - недоступно  
 \*\*указывается один из вариантов: не нуждается; ремонт (текущий, капитальный); индивидуальное решение с ТСР; технические решения невозможны - организация альтернативной формы обслуживания

### Комментарий к заключению:

*Система средств информационной поддержки и навигации должна быть обеспечена на всех путях движения, доступны*

**План схема № 1 территории (входа), прилегающей к зданию дошкольного учреждения**  
 пути движения по территории к месту входа (выхода) к зданию, рекомендуемые пути передвижения детей инвалидов и их родителей (законных представителей) и сотрудников по территории дошкольного образовательного учреждения

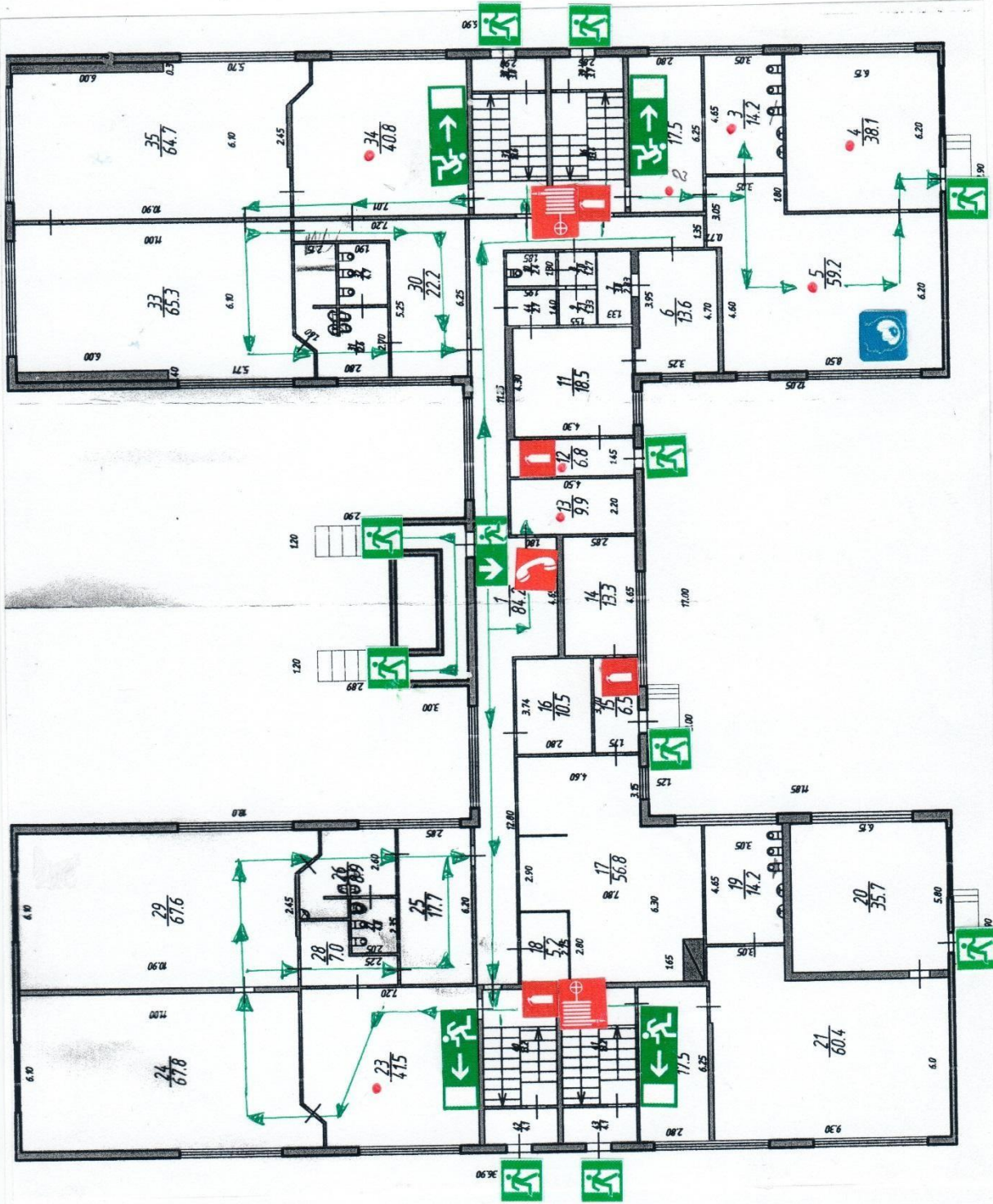


1.  - вход/выход для детей-инвалидов (воспитанников), родителей (законных представителей) и сотрудников в здание ДОУ
2.  - вход/выход для детей-инвалидов (воспитанников), родителей (законных представителей) и сотрудников в здание ДОУ
3.  - движение детей-инвалидов (воспитанников) всех категорий (К,О,С,Г,У), родителей (законных представителей) и сотрудников в здание ДОУ  
  

4.  - автостоянка и парковка для автомобилей с детьми инвалидами (воспитанниками), родителей (законных представителей) на выделенной территории
5.  - лестница (наружная) для входа/выхода для детей-инвалидов (воспитанников), родителей (законных представителей) и сотрудников в здание ДОУ
6.  - входная площадка (перед дверью) для входа/выхода для детей-инвалидов (воспитанников), родителей (законных представителей) и сотрудников в здание ДОУ
7.  - дверь (входная) для входа/выхода для детей-инвалидов (воспитанников), родителей (законных представителей) и сотрудников в здание ДОУ
8.  - тамбур для входа/выхода для детей-инвалидов (воспитанников), родителей (законных представителей) и сотрудников в здание ДОУ
9.  - дверь (входная) для входа/выхода из тамбура в здание ДОУ для детей-инвалидов (воспитанников), родителей (законных представителей) и сотрудников



План схема № 2 поэтажного плана (1 этажа дошкольного учреждения)

● №... расположения на объекте → пути движения внутри здания (в т.ч. пути эвакуации)



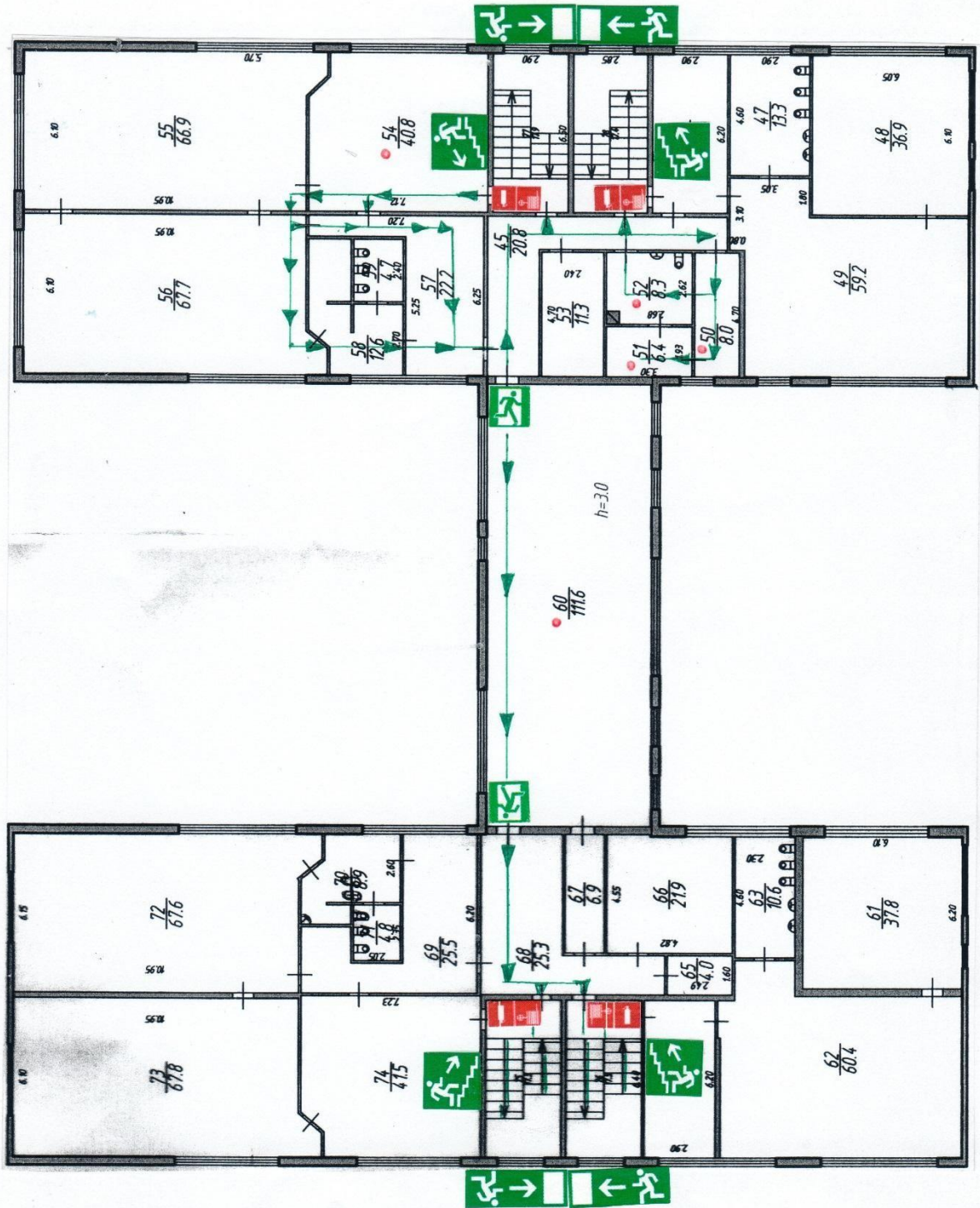
ПОЭТАЖНЫЙ ПЛАН МКДОУ:д/с № 16 комбинированного вида 1 этаж

ПОЭТАЖНЫЙ ПЛАН МКДОУ:д/с № 16 комбинированного вида  
1 этаж



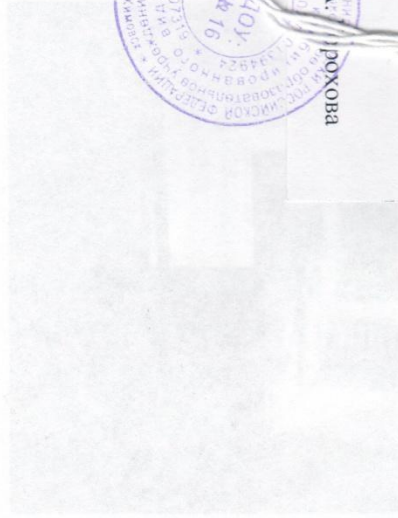
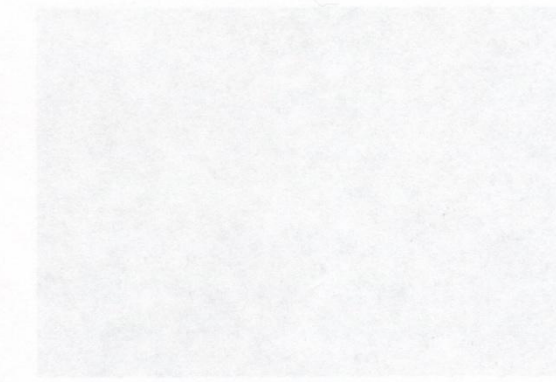
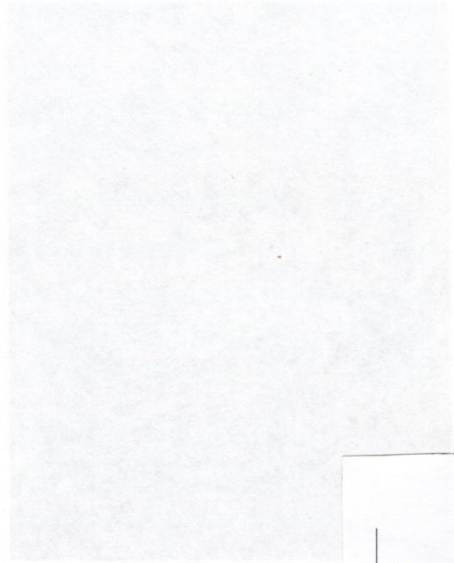
План схема № 3 поэтажного плана (2 этажа дошкольного учреждения)

● №... расположения на объекте → пути движения внутри здания (в т.ч. пути эвакуации)



ПОЭТАЖНЫЙ ПЛАН МКДОУ:д/с № 16 комбинированного вида 2 этаж

ПОЭТАЖНЫЙ ПЛАН МКДОУ:д/с № 16 комбинированного вида  
2 этаж



Пронумеровано, прошнуровано  
и скреплено печатью  
*Б.З.Сидоренко*  
Заведующий МКДОУ: *И.С. №16*  
*Сорова* Т.А. Прохова



